

金沢大学

スーパースーパーグローバル大学(SGU)創成支援事業

総括資料



国際化を日常に、地域と世界を  
「未来知」でつなぐ！

**Kanazawa University (KU)  
Top Global University Project (TGU)  
Summary**

Making Internationalization in Daily Life  
Linking the Region and the World  
with “Future-oriented Intelligence” !



金沢大学  
KANAZAWA  
UNIVERSITY

# 金沢大学スーパーグローバル大学創成支援事業 総括シンポジウム

Kanazawa University Top Global University Project Symposium

日時 When 2023年11月27日(月) Mon, Nov. 27, 2023 10:30-12:00

会場 Where 金沢大学角間キャンパス 本部棟6階 大会議室 Main Conference Room, 6F, Administration Bldg., Kakuma-campus, KU  
(オンライン併用 Online Available)



## プログラム Program

### 開会挨拶 Opening Remarks

和田 隆志 金沢大学長  
WADA Takashi, President, Kanazawa University

### 来賓挨拶 Address by Guest

小林 洋介 文部科学省高等教育局参事官(国際担当)  
KOBAYASHI Yosuke, Director  
International Affairs Division, Higher Education Bureau  
Ministry of Education, Culture, Sports, Science and Technology

### 事業実施報告 Project Status Report

志村 恵 金沢大学スーパーグローバル大学企画・推進本部長  
SHIMURA Megumi, Professor, Director General  
TGU Project Planning and Promotion H.Q., KU

### 特色ある取組等に関する発表 Presentations by Related Parties

コラボラティブ・プロフェッサー (オンライン発表)  
Collaborative Professor (Online)

アナック カンタチャワナ  
モンクット王工科大学トンブリ校(タイ) 准教授  
ANAK KHANTACHAWANA, Assoc. Professor Dr.  
King Mongkut's University of Technology Thonburi  
Thailand



KUELP教員研修プログラムの受講者 (ビデオ発表)  
Faculty Member Who Has Taken KUELP Faculty Training (Video)

栗橋 祐介  
金沢大学理工研究域地球社会基盤学系 教授  
KURIHASHI Yusuke, Professor  
Faculty of Geosciences and Civil Engineering  
Institute of Science and Engineering



SGU事業を通して活躍する卒業者 (オンライン発表)  
Alumnus Currently Taking an Active Role and Involved  
in the TGU Project (Online)

三浦 要  
キヤノン株式会社  
MIURA Kaname  
Canon Inc.



KU-SGU Student Staff (学生団体 Student Group)

砂子阪 将大 金沢大学大学院  
人間社会環境研究科 博士後期課程1年  
SUNAGOZAKA Shodai  
Ph.D. Student, Graduate School of Human and  
Socio-Environmental Studies



城下 理彩子  
金沢大学人間社会学域 人文学類4年  
JOSHITA Risako, Student, School of Humanities  
College of Human and Social Sciences



外部評価委員会委員 External Evaluation Committee

渡辺 芳人  
自然科学研究機構 分子科学研究所 所長  
WATANABE Yoshihito, Director General  
Institute for Molecular Science



### 閉会挨拶 Closing Remarks

志村 恵 金沢大学スーパーグローバル大学企画・推進本部長  
SHIMURA Megumi, Professor, Director General  
TGU Project Planning and Promotion H.Q., KU

## KU-GLCS の取組と成果

Kanazawa University Global Challenge Series Efforts and Achievements

### 外国人教員及び海外で学位取得・教育研究経験を持つ教員数

No. of foreign faculty members and faculty members who have obtained degrees, or had educational and research experience overseas



### 金沢大学で学ぶ外国人留学生数

Number of international students studying at KU



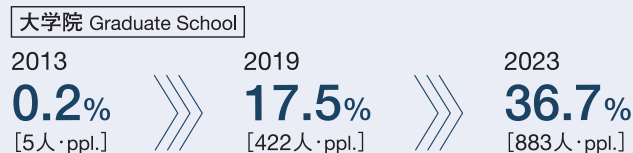
### 日本人学生の留学経験者

Japanese students who have studied abroad



### TOEIC 760、TOEFL-iBT80相当以上のスコア取得学生

Students with scores equivalent to TOEIC 760 and TOEFL-iBT80 or higher



### 外国語による授業科目数

Number of subjects taught in foreign languages



# 金沢大学〈グローバル〉スタンダード (KUGS) とGS科目の連動 ～金沢大学ブランド人材の育成～



Linkage of Kanazawa University "Global" Standard (KUGS) and GS Course Subjects  
- Fostering Kanazawa University-brand Human Resources -

KUGS実現のために、各スタンダードに連動する科目を共通教育科目に系統立てて設置。  
国際基幹教育院を中心にカリキュラムを刷新。300科目を約30科目へ集約。

To realize "KUGS", we have systematically established subjects in the Studies in Liberal Arts and Sciences that are linked to each standard.  
The curriculum was revamped, centering on the Institute of Liberal Arts and Science. Consolidated 300 subjects into about 30 subjects.



1

スタンダード  
Standard

**自己の立ち位置を知る**  
Know one's own position

学修成果  
Learning  
Outcomes

科学的世界観  
Scientific Worldview  
批判的思考力  
Critical Thinking Skills  
歴史的洞察力  
Historical Insight  
地政学的洞察力  
Geopolitical Insight  
模範意識  
Role Model Consciousness

GS 科目名  
GS Course  
Subject Titles

グローバル時代の社会学  
Sociology in a Global World  
地球生物圏と人間  
Geo-biosphere and Human Beings  
ほか and more



2

**自己を知り、自己を鍛える**  
Know and train oneself

フィロソフィー  
Philosophy  
アイデンティティ  
Identity  
健康増進  
Health Promotion  
心身の成長  
Growth of Body and Mind  
克己  
Self-denial

哲学 (自我論)  
Philosophy  
グローバル時代の文学  
Literature in Globalization  
ほか and more

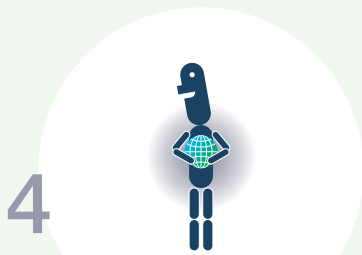


3

**考え・価値観を表現する**  
Express thoughts and values

論理的構成力  
Logical Composition Ability  
物語力  
Story Power  
言語表現力  
Language Expressiveness  
感情表出力  
Emotional Expression Output  
創造的形象力  
Creative Imagination

クリティカル・シンキング  
Critical Thinking  
芸術と自己表現  
Arts and Self-expression  
ほか and more



4

スタンダード  
Standard

**世界とつながる**  
Connect with the world

学修成果  
Learning  
Outcomes

共感・歴史観  
Empathy & View of History  
日本文化・金沢文化理解  
Understanding Japanese and Kanazawa Culture  
異文化理解  
Intercultural Understanding  
国際関係の理解  
Understanding International Relations  
国際コミュニケーション力  
International Communication Skills

GS 科目名  
GS Course  
Subject Titles

日本史・日本文化  
Japanese History & Culture  
グローバル時代の国際協力  
Global Cooperation  
ほか and more



5

**未来の課題に取り組む**  
Tackle future problems

想像力・創造力  
Imagination & Creativity  
情報分析力  
Information Analysis Ability  
総合的判断力  
Comprehensive Judgment Ability  
蓋然性  
Probability  
持続可能性  
Sustainability

統計学から未来を見る  
Future in Statistics  
環境学とESD  
Environmental Study and ESD  
ほか and more



6

**新しい社会を生きる**  
Thrive in the future

デジタル革新力  
Digital Innovation Power  
人間拡張力  
Human Expansion Power  
データリテラシー  
Data Literacy  
メタ解析力  
Meta-analysis Ability  
課題解決力  
Problem Solving Ability

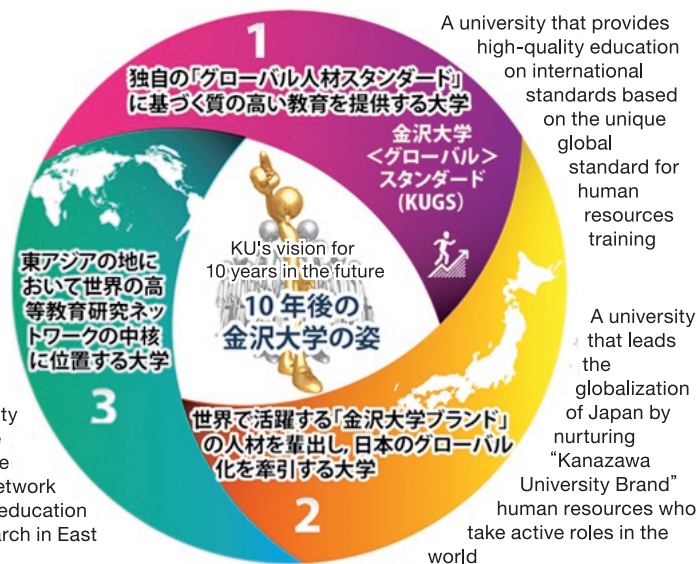
インテグレートド科学  
Integrated Science  
AI 入門  
Introduction to AI  
ほか and more

# 徹底した国際化による、 グローバル社会を 牽引する人材と 金沢大学ブランドの確立

Developing Human Resources to Lead  
the Global Society and Establishing the KU Brand  
by Thorough Internationalization

## STRATEGY 7

あるべき姿になるための7つの戦略  
Seven strategies for making the vision real

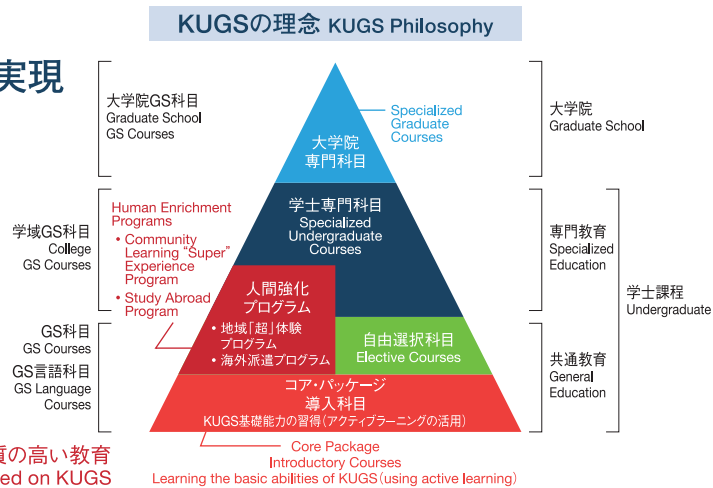


## 1 国際基幹教育院を中心とした、 KUGSに基づく金沢大学ブランド教育の実現

Realizing the KU brand of education based on KUGS,  
centered on the Institute of Liberal Arts and Sciences

- KUGSに示す能力育成のためのGS科目の設定**  
Establishment of GS course subjects  
for skills development mentioned in KUGS
- KUGSに基づく新カリキュラムの構築**  
Construction of new curricula based on KUGS
- 学年暦のクォーター制導入**  
Introduction of quarter system for academic calendar

⇒KUGSに基づく国際標準の質の高い教育  
International standard quality education based on KUGS



## 2 国際学類を先導モデルとした学士専門課程教育の国際化の加速

Accelerating globalization of undergraduate education, with the School of International Studies serving as a model program

- 1 全学での授業英語化を推進**  
Class anglicization throughout the university
- 2 EMI科目履修の卒業要件化**  
Making EMI subjects as a graduation requirement
- 3 外国語のみで卒業できるコース・プログラムの設置**  
No. of courses and programs available to graduate in foreign languages
- 4 英語検定スコアの卒業要件化**  
Making external English exam scores a graduation requirement
- 5 日本人学生派遣留学プログラムの充実**  
Enhancing study abroad programs for Japanese students

外国語による授業科目数  
No. of Subjects Taught in Foreign Languages

	2014	2019	2022
全学 Whole University	163	2,535	3,031
内、学域 Undergraduate	67	1,123	1,838
内、大学院 Graduate School	96	1,412	1,193

	2014	2019	2023
全学 Whole University	21	53	70
内、学域 Undergraduate	0	13	16
内、大学院 Graduate school	21	40	54

プログラム数  
No. of Program

	2014	2019	2022
	40	109	55

## ロケットスタート 計画

Rocket Start Plan  
(2014 - 2017)

- 国際基幹教育院の設置 Establishment of the Institute of Liberal Arts and Science
- ELPセンターの設置 Setting up the Kanazawa University Super Global ELP Center
- クォーター制導入 Introduction of quarter system for academic calendar
- 学生留学生宿舎の整備 Construction of student dormitories
- GS科目の運用 Operation of GS Course Subjects
- 科目ナンバリング ほか Subject Numbering, etc.



# 3 研究力強化のための教育研究特区の設置と、国際化に対応した大学院教育研究の高度化

Setting up a special education/research zone to enhance research capabilities, and advancing postgraduate education and research in response to globalization

## 新学術創成研究機構の設置 (2015) Establishment of Institute for Frontier Science Initiative (2015)

異分野融合研究を国際共同研究として推進  
Promoting interdisciplinary research as international joint research



## ナノ生命科学研究所の設置 (2017) Establishment of Nano Life Science Institute (2017)

世界的研究拠点として外国人研究者が世界中から集う。

A global research base where foreign researchers gather from around the world

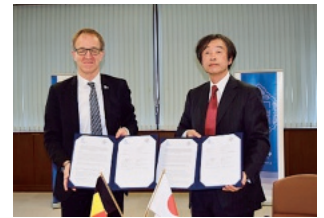
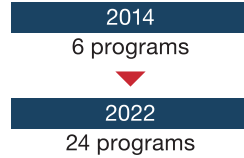


## 大学院新学術創成研究科の創設 Foundation of Graduate School of Frontier Science Initiative

- 融合科学共同専攻 Division of Transdisciplinary Sciences (2018)
- ナノ生命科学専攻 Division of Nano Life Science (2020)



## 二重学位プログラムの開発・発展 Development of Double Degree Program



## 高度TA制度の導入 Implementation of High Ranking Teaching Assistants

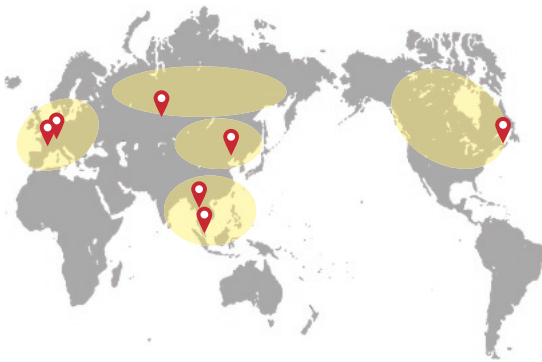
研修(教授法等)を受けた大学院生による講義補助  
将来の教育・研究者を養成  
Lecture assistance provided by graduate students who have received training (teaching methods, etc.)  
Training future educators and researchers



# 4 戦略的な国際教育研究ネットワークと金沢大学海外拠点の充実

Enhancing international education and research networks as well as KU's overseas facilities

## 国際交流協定機関の拡大 Expansion of International Exchange Agreement



📍 主な海外拠点  
Main Liaison Offices

## コラボラティブ・プロフェッサーの連携 Contribution of Collaborative Professors

大型派遣プログラム「ファーストステッププログラム」の開発  
コロナ禍のオンラインプログラム化に迅速に対応など、多大に貢献  
Great contribution to the development of large-scale study abroad programs, "First Step Programs" and the quick response to make online programs during the corona-virus pandemic, etc.



2015年3月開始 Started in Mar. 2015

2022年度末現在 As of Mar. 31, 2023  
201人・ppl.



## 海外同窓会の拡充 Overseas Alumni Association

- ベトナム Vietnam
- ミャンマー Myanmar
- タイ Thailand
- 中国 China
- インドネシア Indonesia
- ロシア Russia
- バングラデシュ Bangladesh



# スイングバイ計画

Swing - by Plan (2018 - 2020)

- 総合教育部の教育体制整備
- 各計画のフォローアップ
- ステークホルダー協議会開催
- IR活動推進
- オンライン出願システム構築
- 特色のある入学試験の実施 ほか

- Improving the education system of the School of General Education
- Follow-up of each plan
- Holding conferences for KU stakeholders
- Promotion of IR activities
- Building an online application system for entrance exams
- Execute of distinctive entrance exams, etc.



# 5 金沢大学スーパーグローバルELPセンターの設置と、英語教育の強化

Setting up the Kanazawa University Super Global ELP Center of the Tufts University English Language Programs and enhancing English-language education



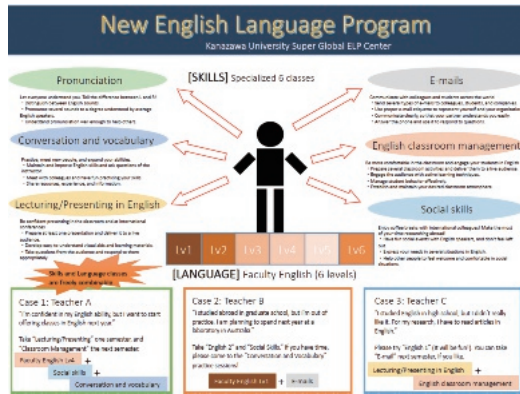
## 教職員研修プログラム (KUELP) Faculty & Staff Training Program (KUELP)

- Faculty English Level 1 - 6
- Reading Seminar
- Conversation and Vocabulary
- Pronunciation
- Lecturing/Presenting in English
- Emails in English
- Writing Seminar

## 教職員研修 Faculty & Staff Training



- 2015.3 (Mar.) タフツ大学(米国)と連携して開設、教職員向け研修開始  
Established in collaboration with Tufts University (USA). Training for faculty and staff began.
- 2016.4 (Apr.) 学生向けタフツ大学ELP研修プログラムを開始  
Tufts University ELP training program launched for students.  
共通教育のGS言語科目を担当開始  
Started teaching GS language courses of general education.
- 2019.10 (Oct.) 金沢大学独自のKUELP研修プログラムを開始  
KU's unique KUELP training program began.



## 学生授業の様子 Student Class Situation



## 講師 Lecturers



Jamie Rosenberg (Program Manager) Jennifer Brokenshire

# 6 地域「超」体験プログラムと、SGHとの連携による地域のグローバル化の牽引

Driving globalization in the community through the hands-on program extending beyond community boundaries and partnership with the SGH program

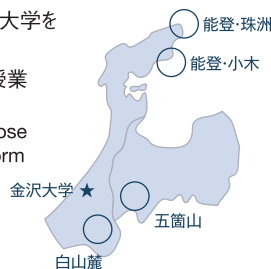
## 地域「超」体験プログラム (2014~2021) Community Learning "Super" Experience Program (2014 - 2021)

仲間と苦楽を共にし、知力・精神力の重要性と多様な価値観、社会の構成員の一人であることを認識して「人間力」強化を目指す。  
To strengthen "resilience" by sharing the joys and hardships with friends, recognizing the importance of intellectual and spiritual strength, diverse values, and being members of society.



## 未来デザインプラクティス (2022~) Community Learning "Future Design" Program (since 2022)

学生自身が地域社会や大学を変革するプロジェクトを企画・提案する実践型授業  
Practical classes where students plan and propose projects that will transform local communities and universities



## 入試改革 Entrance Exam Reform

- 文系・理系一括入試  
Arts/Science bulk entrance exam
- 理工3学類一括入試  
Bulk entrance exam for 3 science and engineering schools
- 出願システム導入  
Introduction of admission system



- KUGS特別入試  
KUGS Special Admission
- 超然特別入試  
Special Talent Admission (CHOZEN Selection)
- 超然文学賞  
CHOZEN Literature Award
- A-lympiad  
A-lympiad Math Competition
- KUGS高大接続プログラム  
High School/University Articulation Program



## ファイア・アップ計画

Fire-up Program (2019 - Now)

- 英語検定スコアの卒業/修了要件化
- 大学院学位論文の外国語での執筆
- ライティングセンターの設置
- KU-SGU Student Staffの活動強化 ほか

Making external English exam scores a graduation requirement  
Writing master's thesis/doctoral dissertation in a foreign language  
Establishment of Writing Center  
Enhancing the activities of KU-SGU Student Staff, etc.



# 7 リーダーシップによる迅速かつ強力なガバナンス改革

Swift, powerful governance reforms under the leadership of the University President

## 教員人事制度の推進 Promotion of faculty personnel system

- リサーチプロフェッサー制度  
Research Professor System
- 年俸制  
Annual Salary System
- クロスアポイントメント制度(混合給与制)  
Cross Appointment System (Mixed Salary System)

## 教育組織の再編～新学類等の設置 Continuous reform of educational organization - Establishment of new schools

### 融合学域(2021) College of Transdisciplinary Sciences for Innovation (2021)

- 先導学類(2021)  
School of Entrepreneurial and Innovation Studies (2021)
- 観光デザイン学類(2022)  
School of Tourism Sciences and Design (2022)
- スマート創成科学類(2023)  
School of Smart Technology and Innovation (2023)



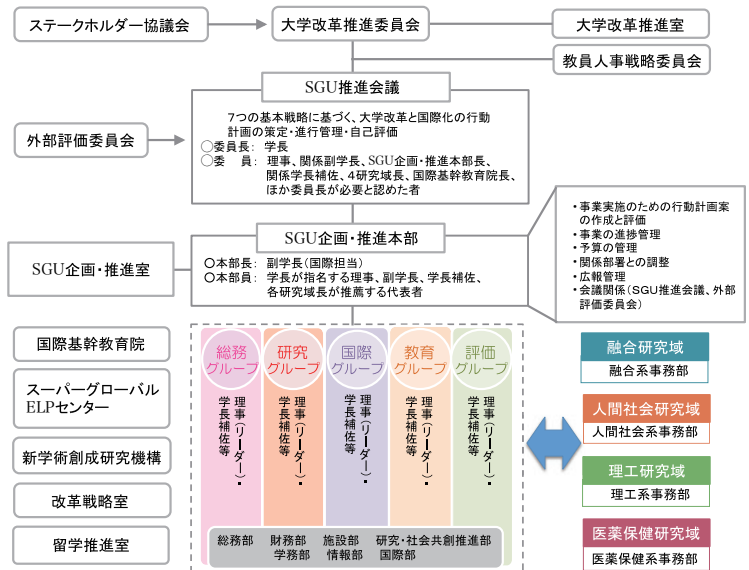
### 人間社会学域 College of Human and Social Sciences

- 学校教育学類共同教員養成課程(2022)  
Joint Institute of Teacher Education,  
School of Teacher Education (2022)



### 医薬保健学域 College of Medical, Pharmaceutical and Health Sciences

- 医薬科学類(2021)  
School of Medical and  
Pharmaceutical Sciences (2021)



## 入学定員の増加(2024～) Increase in admission capacity (since 2024)

### 融合学域 College of Transdisciplinary Sciences for Innovation

- スマート創成科学類 +35名・ppl.  
School of Smart Technology and Innovation
- 観光デザイン学類 +35名・ppl.  
School of Tourism Sciences and Design

### 理工学域 College of Science and Engineering

- 電子情報通信学類 +40名・ppl.  
School of Electrical, Information and Communication Engineering

## 地方の国際化と活性化を推進する留学生キャリア形成・地域定着促進プロジェクト

### SGU事業の横展開として、文部科学省「大学の国際化促進フォーラム」に採択(2021～2023)

“Career Development and Regional Settlement Promotion Project for International Students”

As an extension of the TGU project, it was selected for the MEXT's “Japan Forum for Internationalization of Universities” (2021 - 2023)



### プロジェクトの2つの取組み Two Initiatives

北陸・信州地域の連携大学で  
プログラムを共通化して実施  
Implementing program  
standardization in the Hokuriku  
and Shinshu regional  
collaborative universities



留学生キャリア形成・  
地域定着促進  
プロジェクト



グッドプラクティスや  
特徴的な事例の共有  
Sharing best practices and  
exemplary cases.

### 共通プログラム Common Program

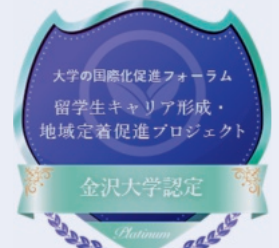
共通枠組み  
Common scheme

地域定着教育(就職支援)  
Internship and  
Community-based Learning

キャリア教育  
Career Education

ビジネス 日本語教育  
Business Japanese  
Language Education

オープンバッジ活用  
Open badge application



全国の地方大学で共通化された  
プログラムを全国に展開

Expanding nationally a standardized program  
implemented across local universities  
nationwide.



## スペース・クルージング計画

Space Cruising Plan  
(2021 - Now)

- 授業科目英語化推進
- 教員英語力強化
- LiLA によるライティングサポート
- コラボラティブ・プロフェッサー等  
ネットワーク強化 ほか

Promotion of EMI (English-Medium Instruction) subjects  
Enhancement of faculty members' English proficiency  
Writing support by LiLA (Library Learning Advisor)  
Strengthen network of collaborative professors, etc.



# KU-SGU Student Staff (学生団体) の活躍 (2016~)

Activities of KU-SGU Student Staff (Student Group Since 2016)

学生目線で海外留学や留学生との交流促進イベントを開催し、大学のグローバル化の推進に貢献。

KU-SGU Student Staff holds various events to promote study abroad and exchanges with international students from a student's perspective, contributing to the promotion of university globalization.



## 留学なんでもおいでまし Any Questions about Study Abroad Welcome

学生による留学の概要説明  
及び留学経験学生の体験談発表  
Overview explanation of study  
abroad by students and experience  
presentation session by students  
who have studied abroad



## タンデムプログラム Tandem Program

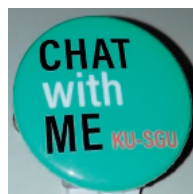
留学生と日本人学生がペアで  
相互の言語学習や文化交流を行う  
International students and Japanese  
students pair up and engage in mutual  
cultural and language exchange.

2022 (前期Q1-2) : 65組・Pairs  
2022 (後期Q3-4) : 76組・Pairs  
2023 (前期Q1-2) : 95組・Pairs



## 国際交流バッジ International Exchange Badge

国際交流希望者の意思表示の印  
A token indicating the intention of  
those wishing to participate in  
exchange



身近なところから  
英語コミュニケーションへ誘導  
海外派遣の機運醸成へ  
Guide to English communication  
from familiar places  
Creating momentum for overseas dispatch

スーパーグローバル大学創成支援事業が終了しても、私たちの国際化は続きます。  
金沢大学は、未来に向かい、国際性が日常化された真のグローバル大学として、  
真の国際人を育成し、世界・地域と一体となった国際的取組みを推進してまいります。

Even after the Top Global University Project ends, our internationalization will continue.

Looking ahead to the future, Kanazawa University envisions itself as genuinely global institution, where international diversity is an integral part of everyday life.  
Our goal is to nurture authentic global citizens and collaborate on international projects in harmony with the global community and our local regions.

## 金沢大学スーパーグローバル大学創成支援事業 公式Webサイト

Official Website of Top Global University Project  
Kanazawa University

<https://sgu.adm.kanazawa-u.ac.jp/>



## 地方の国際化と活性化を推進する 留学生キャリア形成・地域定着促進プロジェクト

Career Development and Regional Settlement  
Promotion Project for International Students

<https://jfiu-project.w3.kanazawa-u.ac.jp/>



## スーパーグローバル大学創成支援

The Top Global University Project



事業の目的 Purpose of the Project <https://tgu.mext.go.jp/>

徹底した「大学改革」と「国際化」を断行し、我が国高等教育の国際通用性、ひいては国際競争力強化の実現を図る。  
(文部科学省資料より)



This project provides prioritized support for the world-class and innovative universities that lead the internationalization of Japanese universities. Selected universities are expected to press forward with comprehensive internationalization and university reform.

問合せ先 Inquiry

## 金沢大学スーパーグローバル大学企画・推進室

Top Global University Project Planning and Promotion Office

E-mail : [sgu@adm.kanazawa-u.ac.jp](mailto:sgu@adm.kanazawa-u.ac.jp) TEL : 076-264-5240

Address : 石川県金沢市角間町 金沢大学本部棟3階  
3F, Administration Bldg.,  
Kakuma-campus, Kanazawa University  
Kakuma-machi, Kanazawa, Ishikawa

